

manômetros com mola tubular execução NACE MR0103/MR0175 - ISO 15156-3 DN 100-150



PED 2014/68/UE ATEX 2014/34/UE TP TC 012/2011

Instrumentos projetados para as indústrias petroquímicas, adaptados a resistirem as condições de trabalho mais desfavoráveis, determinadas na presença de H₂S, e da agressividade do fluido do processo e do ambiente assim como pelos fluidos que não apresentam uma viscosidade elevada e que não cristalizam. A qualidade dos materiais utilizados para os elementos sensíveis, consistem sua instalação em presença de pressão pulsante e elevada frequência. A solda TIG entre a caixa e a conexão ao processo, garantem uma melhor robustez e estanqueidade em caso de enchimento com líquido amortecedor. O enchimento da caixa com líquido permite amortecer as oscilações do ponteiro e reduz o desgaste do mecanismo na presença de vibrações e pressões pulsantes. Por outra parte evita a formação de condensação e a entrada de gases corrosivos, que podem destruir as partes internas.

1.36.1 - Modelo Standard

Norma de referência: EN 837-1, ISO 15156-3.

Código de segurança: S1 segundo EN 837-2.

Escala: 0...1 a 0...600 bar; 0...15 a 0...10000 psi (outras unidades de medidas equivalentes).

Classe de precisão: 1 segundo EN 837-1.

Temperatura ambiente:

-20...+65 °C, custódia IP55 (EN 60529/IEC 529);

-53...+65 °C, custódia ventilada IP65/67 (EN 60529/IEC 529).

Temperatura do fluido no processo: -40...+150 °C.

Deriva térmica: ±0,4 %/10 °C da escala (a partir de 20°C).

Pressão de trabalho:

100% do VFE para pressões estáticas;

90% do VFE para pressões pulsantes.

Sobrepessão: 30% do VFE (máx 12 h).

Conexão ao processo: em AISI 316L ou MONEL 400.

Mola tubular: em MONEL 400 de tubo trifilado sem solda.

Teste de vedação: Teste de hélio para detectar fugas, (máx 1x10⁻⁶ mbar x l x s⁻¹).

Caixa: em aço inox.

Anel: baioneta, em aço inox.

Visor: em vidro temperado.

Mecanismo: em aço inox com limitador.

Mostrador: em alumínio com fundo branco, graduação e números em preto.

Ponteiro: micrométrico, em alumínio, de cor preto.

1.36.2 - Modelo hermético

Temperatura ambiente: -20...+65 °C, custódia IP65/67 (EN 60529/IEC 529).

Outras características: conforme modelo standard.

1.36.3 - Modelo com enchimento

Líquido amortecedor: glicerina 98% ou óleo silicone.

Temperatura ambiente:

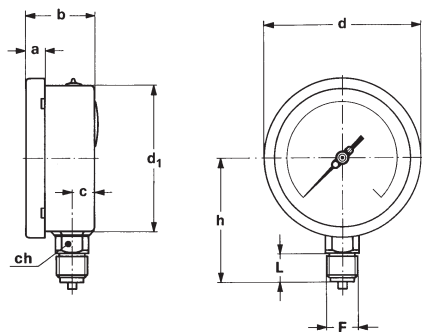
0...+65 °C para enchimento com glicerina;

-20...+65 °C para enchimento com óleo silicone.

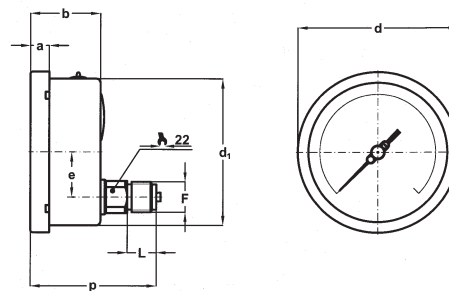
Temperatura do fluido no processo: máx +65 °C.

Grau de proteção: IP67 segundo EN 60529/IEC 529.

Outras características: conforme modelo standard.



A - VERTICAL
para montagem local.



D - HORIZONTAL
para montagem local.

Montagem	DN	F	a	b	c	d	d ₁	e	h	p	L	Peso (1)
Vertical	E 100	41M - G 1/2 A 43M - 1/2-14 NPT	13	48,5	15	110,6	101		86		20	0,53 kg
	F 150	41M - G 1/2 A 43M - 1/2-14 NPT	15	50,5	15,5	161	149,6		117		20	0,95 kg
	G 150	41M - G 1/2 A 43M - 1/2-14 NPT	15	50,5	15,5	161	149,6		117		20	0,95 kg
Horizontal	E 100	41M - G 1/2 A 43M - 1/2-14 NPT	13	48,5		110,6	101	31		81,5	20	0,53 kg
	G 150	41M - G 1/2 A 43M - 1/2-14 NPT	15	50,5		161	149,6	31		81	20	0,85 kg

(dimensões : mm)

(1) para os modelos com enchimento adicionar 0,33 kg. para o DN100 e 0,78 kg para o DN150

OPCIONAIS

Modelo	standard	hermético	com enchimento
B - Garra "U" para instrumentos com conexões horizontais	◆	◆	◆
C - Flange com 3 furos para instrumentos com conexões verticais	◆	◆	◆
E - Flange com 3 furos para instrumentos com conexões horizontais	◆	◆	◆
2G2 - Execução ATEX II 2G Ex h - T.a. -20...+60°C (1)	◆	◆ (2)	
2D2 - Execução ATEX II 2GD Ex h - T.a. -20...+60°C (1)		◆ (2)	◆ (4)
2D0 - Execução ATEX II 2GD Ex h - T.a. 0...+60°C (1)			◆
2D5 - Execução ATEX II 2GD Ex h - T.a. -53...+60°C (1)	◆ (2) (3)		
C40 - Caixa e anel em AISI 316L	◆	◆	◆
E07 - Execução com soquete em MONEL 400	◆	◆	◆
E30 - Certificação NACE MR0103/MR0175 - ISO 15156-3	◆	◆	◆
S10 - Com enchimento com óleo silicone			◆
ECV - Execução com custódia ventilada, T.a. -53...+65 °C (2) (5)	◆		
E67 - Grado de proteção: IP 65/67 (3)	◆		

(1) Ver a página do catálogo relativo na execução ATEX

(2) Requisitar-se com código E67

(3) Requisitar-se com código ECV

(4) Requisitar-se com código S10

(5) Com atmosferas corrosivas requisitar o modelo com enchimento

SEQÜÊNCIA DE ORDEM

Secção / Modelo / Caixa / Montagem / Diâmetro / Versão especial / Escala / Conexão ao Processo / Opcionais
1 36 1 A E --- 41M B...E
2 D G E07 43M 2G2...E67
3

